

# Wohnüberbauung im Feld, Thalwil



**Die Familie und die Firma Rossi** wollten auf dem ehemaligen Werkshofgelände an zentraler Lage in Thalwil attraktive Familienwohnungen und ein neues, repräsentatives Geschäftsdomizil erstellen. Das Wettbewerbsprojekt von arc Architekten nützte das Grundstück maximal aus und trug auch der Corporate Identity der Baufirma Rossi Rechnung. Der Sockel mit den Büros hebt sich von der Wohnnutzung ab und bildet gleichzeitig eine architektonische Klammer für die drei Wohnbauten. Die Wohnungen verfügen dank offenem Wohn- Essbereich, dem attraktiven Aussenraum und der guten Orientierung und Besonnung über eine hohe Wohnqualität. Dank typisierten Bauelementen und einfacher Führung der Installationen war – zusammen mit einem Totalunternehmer - eine kostengünstige Realisierung möglich.

*Die rückwärtige, strassenabgewandte Eingangsbereich unterscheidet sich im architektonischen Ausdruck von der Vorderseite.*



#### Unsere Leistungen

- Studienauftrag (1. Preis)
- Projektierung
- Ausführungsplanung

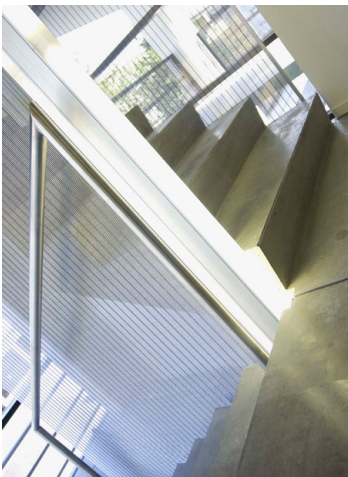
#### Baudaten

Standort  
Tödistrasse 76-80, 8800 Thalwil  
Bauherrschaft  
Baugemeinschaft Tödistrasse (Familie Rossi)

Gesamtleitung  
Bauengineering.com AG, Zürich

Kenndaten  
Bausumme 11 Mio. Franken

Termine  
Wettbewerb 1999 1. Preis  
Planung / Ausführung 2001-2004

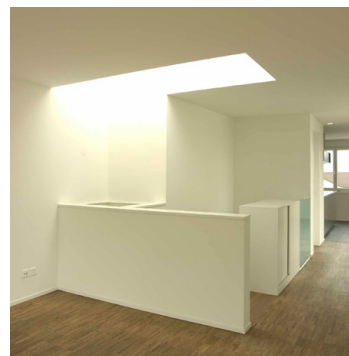


*Ein Metallgewebe und eine durchgehende Beleuchtung prägen das Treppenhaus.*



*Mit grossflächigen Schiebewänden können verschiedene Raumsituationen geschaffen werden.*

*Ein grosses Oblicht im Bereich der internen Treppe bringt viel zusätzliches Licht in die zweigeschossige Attikawohnung.*



arc Architekten AG  
Binzstrasse 39  
CH-8045 Zürich  
Telefon 044 454 25 25  
Fax 044 454 25 20  
arc@arc-architekten.ch  
www.arc-architekten.ch