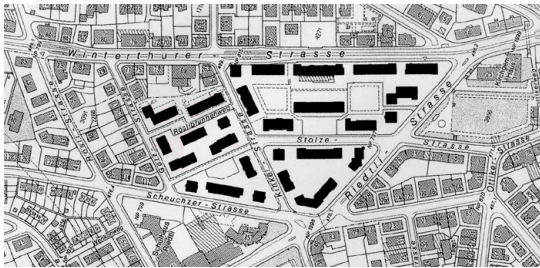


Renovation Wohnsiedlung Riedtli Zürich



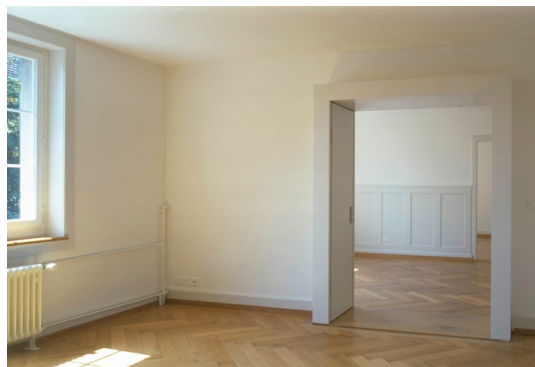
Im Zentrum der Sanierung der 90-jährigen, denkmalgeschützten Riedtli-Siedlung in Zürich stand die Modernisierung von Küchen und Bädern in den 291 Wohnungen. Der Flexibilisierung der Wohnnutzung dienen der Einbau von 30 Mansardenzimmern sowie die Zusammenlegung von Kleinwohnungen zu 28 grossen Familienwohnungen. Der Wunsch der Bewohnerschaft nach einer komprimierten Grundausstattung in der Küche wurde von den arc Architekten aufgenommen und weiterentwickelt. Die fünfteilige Küche passt mit leichten Anpassungen in alle Grundrisse und lässt viel Spielraum für eine individuelle Gestaltung der Küche. Zur Erneuerung gehörten auch eine kontrollierte Lüftung entlang der vielbefahrenen Winterthurer- und Riedtlistrasse, neue dezentrale Heizungsanlagen sowie Umgebungsarbeiten.



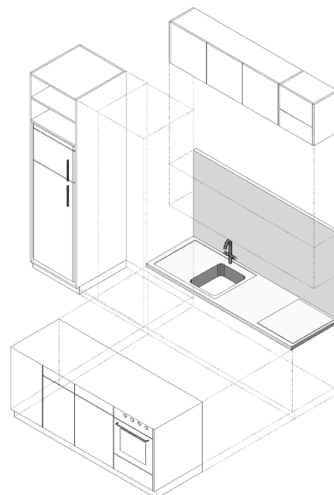
Situationsplan



Die Bäder wurden neu gestaltet und durch ein Spiegel-/Tablarelelement aufgewertet.



61 Kleinwohnungen wurden zu 33 grossen Familienwohnungen zusammengelegt. Zum Teil konnten dadurch Wohnungsteilungen aus den Dreissigerjahren wieder rückgängig gemacht werden.



Erweiterbare modulare „Riedtli-Küche“ mit selbsttragender Konstruktion

Unsere Leistungen

- Projektorganisation
- Projektierung
- Ausführungsplanung

Baudaten

Standort
Quartiere Ober- und Unterstrass,
Zürich

Bauherrschaft
Liegenschaftsverwaltung der Stadt
Zürich, vertreten durch Amt für Hoch-
bauten der Stadt Zürich

Bauleitung
PMP P. Meier + Partner AG, Erlenbach

Kenndaten
Baukredit 57 Mio. Franken

Termine
Gesamtauftrag 1999-2008
Bauzeit 2003 - 2008 für 4 Etappen
plus Umbau des Hofgebäudes