

Teilumbau und Innensanierung Wohnsiedlung Hohenbühlstrasse 2/4/8 8032 Zürich



Die Wohnbauten an der Hohenbühlstrasse

wurden nach Planung der Architekten Häfeli Moser Steiger in den Jahren 1952 bis 1953 erbaut. Sie bilden ein hervorragendes Beispiel für städtisches Wohnen und bestechen durch ihre grosszügigen Grundrisse.

Die drei Wohnbauten sind im städtischen Inventar der schützenswerten Bauten aufgeführt.

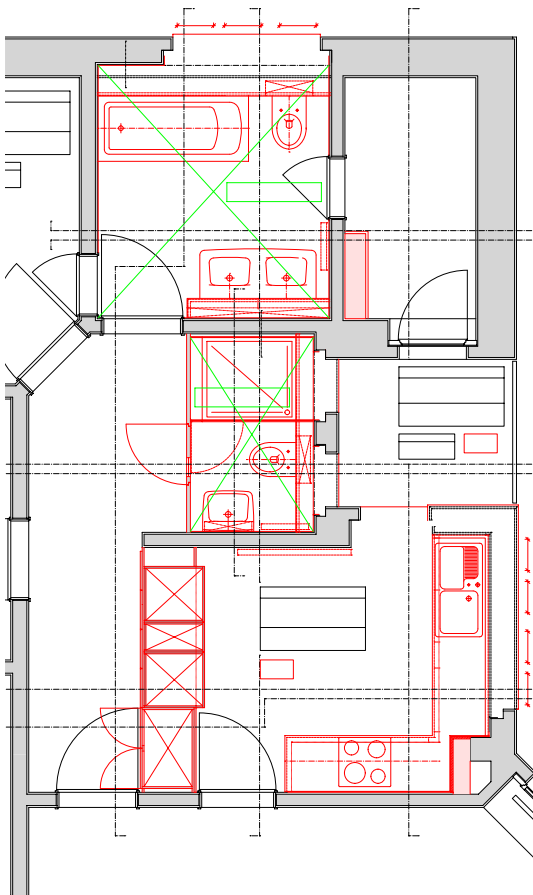
Nach einem Ideenwettbewerb wurden arc Architekten - die den Wettbewerb mit ihrem Projekt für sich entscheiden konnten - mit dem Sanierungsprojekt der 24 Wohnungen beauftragt. Kernthemen waren neben der Erneuerung aller Küchen und Nasszellen, den Einbau zusätzlicher separater Duschen, auch eine überarbeitete Grundrissgestaltung, welche die Loggien zu Gunsten neuer, zeitgemässer Wohnküchen integriert. Die ursprüngliche Zonierung der Wohnungen, mit ihren ausgeklügelten Einbauschränkelementen wurde dabei weitgehend beibehalten, teilweise ergänzt oder neu interpretiert. Die Sanierungsarbeiten erfolgten in enger Zusammenarbeit mit der städtischen Denkmalpflege. Mit der Sanierung wurden auch die gesamte Haus-technik erneuert.



sanierte Küche



saniertes Badezimmer



Beispielwohnung - Planung Umbau



historische Küche

Unsere Leistungen

- Gesamtleitung
- Machbarkeitsstudie
- Projektierung
- Ausführungsplanung
- Ausführung zusammen mit GMS

Baudaten

Standort
Hohenbühlstrasse 2 / 4 / 6
8032 Zürich

Bauherrschaft
Gesellschaft Wohnbauten am
Hohenbühl

Kenndaten
Bausumme 4.6 Mio. Franken

Termine
Planung und Ausführung 2003-2006

arc Architekten AG
Binzstrasse 39
CH-8045 Zürich
Telefon 044 454 25 25
Fax 044 454 25 20
arc@arc-architekten.ch
www.arc-architekten.ch