

# Ersatzneubau Wohnhaus Scheuchzerstrasse 77 und 79, 8006 Zürich



**Der Entscheid für einen Ersatzneubau** traf die Bauherrschaft aufgrund des Resultats eines Wettbewerbs, welche die Bauherrschaft auf Einladung organisierte. Unser Vorschlag konnte aufzeigen, dass sich mit dem Ersatzneubau einerseits die Ausnutzungsreserven des Grundstückes und andererseits das in der Bauordnung neu geschaffene anrechenbare Untergeschoss (zusätzliches Wohngeschoss) aktivieren liessen. Damit war auch eine, gegenüber der Sanierung deutlich bessere Wirtschaftlichkeit gegeben.

Es konnten so 22 Wohnungen verschiedener Grösse, von 2.5 Zimmern bis 6 Zimmer-Attikas mit eigenem Dachzugang erstellt werden, sowie drei Ateliers im Erdgeschoss. Alle Wohnungen entsprechen den Anforderungen urbaner Stadtbewohnern, verfügen über attraktive Grundrisse mit zeitgemäßem, modernen Standard, zu welchem auch eine aufgewertete Umgebungsgestaltung und eine Parkgarage gehört.



*Küche und Treppe  
zu Dachterrasse*

#### Unsere Leistungen

- Wettbewerbsstudie Ersatzneubau  
1. Preis
- Projektierung
- Ausführungsplanung
- gestalterische Bauleitung
- Gesamtleitung

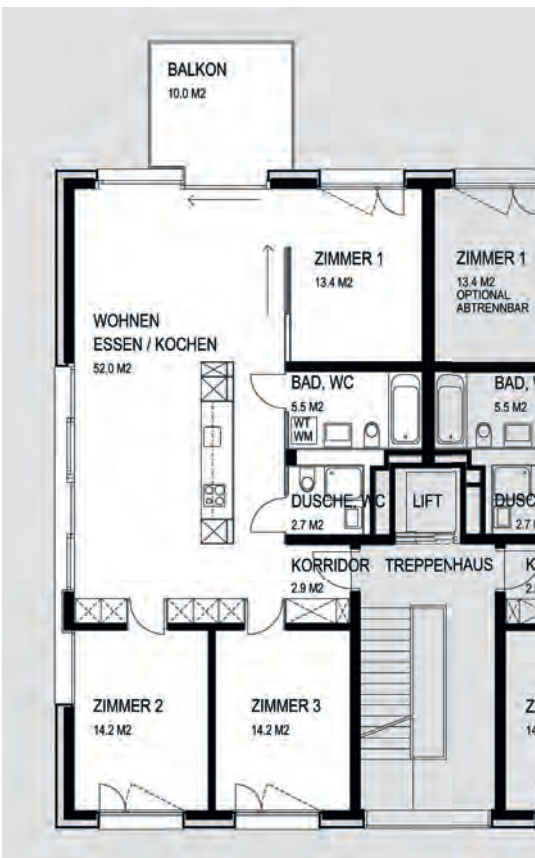
#### Baudaten

Standort  
Scheuchzerstrasse 77/79, 8006 Zürich

Bauherrschaft  
Frau Ruth Bernheim-Hess

Kenndaten  
Volumen SIA 416 11'830 m<sup>3</sup>  
Erstellungskosten 11 Mio. Franken

Termine  
Studie November 2004  
Bauzeit Februar 2007 - Oktober 2008



*Küchenmöbel in der 4.5 Zimmer Wohnung*

*Grundriss 4.5 Zimmer  
Wohnung*