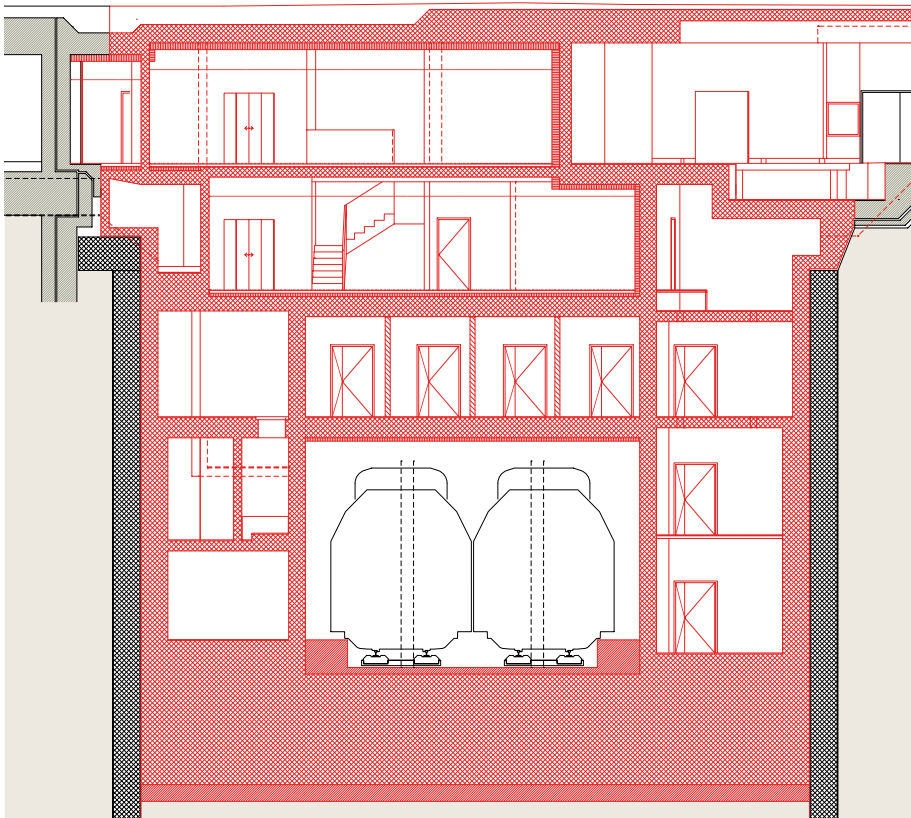


Hauptbahnhof Zürich- Durchmesserlinie SBB

Wiederherstellung Technikräume Ausbau Shop Ville



Die Durchmesserlinie der SBB ist eines der grössten Bauwerke im Rahmen des Ausbaus der Bahninfrastruktur. Für den Bau des Verbindungstunnels zwischen dem Zürcher Hauptbahnhof und dem Bahnhof Oerlikon wurde im Bereich des ShopVilles ein 20 x 20 x 30 Meter grosser Schacht ausgehoben, welcher sich durch die bestehenden Räumlichkeiten bis zur Tunnelsohle der zukünftigen Bahnstrecke ausdehnt. Dieser Schacht gilt es, bis zur Eröffnung der Durchmesserlinie wieder zu „füllen“. Neben der Planung der Wiederherstellung hat arc Architekten ein Konzept erarbeitet, welches durch den Einbau zusätzlicher Geschossflächen den Ausbau der bestehenden Laden- und Lagerinfrastruktur im Shopville erlaubt. Damit kann, nebst der Realisierung umfangreicher Technikräume und Werkleitungsquerungen, auch ein erheblicher Mehrwert für die Bauherrschaft geschaffen werden. Zusätzlich gilt es, im Bereich des denkmalgeschützten Hauptbahnhofs die sichtbaren Aufbauten der Lüftungsinfrastruktur umzusetzen.



Querschnitt Gesamtanlage (Auschnitt)



Baustelle Mai 2011

Unsere Leistungen

- Entwicklung Lösungsstrategien
- Machbarkeitsstudien, Varianten
- Projektierung, Baugesuch
- Koordination Gebäudetechnik
- Ausschreibungs- und Ausführungsplanung, Dokumentation
- Ausschreibung, Vergabeantrag
- Gestalterische, administrative und örtliche Bauleitung

Baudaten

Standort
Hauptbahnhof Zürich, 8001 Zürich
Bereich ShopVille, ZA

Bauherrschaft
Schweizerische Bundesbahnen SBB
RailCity Zürich
Stadt Zürich

Kenndaten
Volumen SIA 416 11'830 m³
Erstellungskosten 12 Mio. Franken

Termine
Planungsbeginn 08 - 2010
Baubeginn 06 - 2012
Bauende 06 - 2014

arc Architekten AG
Binzstrasse 39
CH-8045 Zürich
Telefon 044 454 25 25
Fax 044 454 25 20
arc@arc-architekten.ch
www.arc-architekten.ch