

Ersatzneubau Wohnhaus Bahnhofstrasse 38 9242 Oberuzwil



Baustelle von Westen Anfang November 2018

Die **Baugenossenschaft SVEA** beauftragte uns 2015 eine Machbarkeitsstudie zur Liegenschaft an der Bahnhofstrasse 38 in Oberuzwil zu erarbeiten. Sehr grosse Ausnutzungsreserven führten zur Planung eines Ersatzneubaus in einer baurechtlich herausfordernden Ausgangssituation. Der Entwurf macht sich die erheblichen Terrainunterschiede zu Nutze, in dem die Zufahrt zur Einstellhalle talseitig und somit ebenerdig erfolgt. Der Hauseingang zeigt sich deutlich an der repräsentativen Längsseite auf Erdgeschossniveau und adressiert das neue Haus klar in der Umgebung. Die Stirnseite, hangseitig zur Bahnhofstrasse, orientiert sich an den Proportionen des geschützten Ortsbildes. Die Form resultiert einerseits aus der ortsbaulichen Analyse, andererseits wird der Baukörper durch die geknickten Fassaden in seinem wahrnehmbaren Volumen reduziert und kann so auf die Nachbarschaft reagieren. Es entstehen 17 Einheiten mit einem breiten Wohnungsmix.



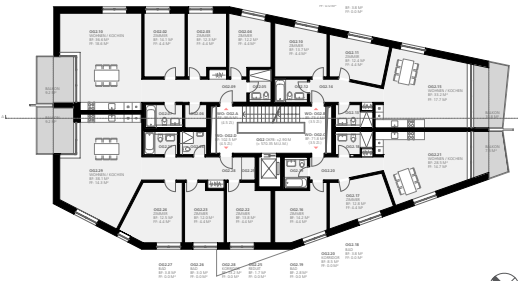
Ansicht Süd



Arbeitsmodell von Süden



Grundriss Attikageschoss

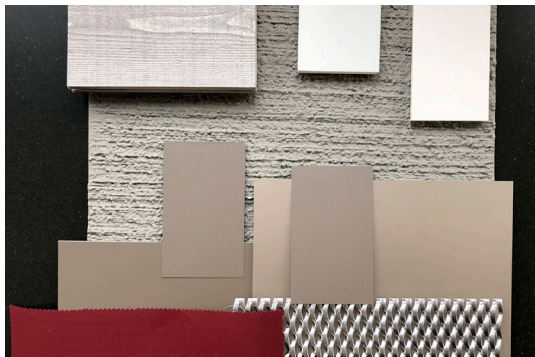


Grundriss Regelgeschoss



Längsschnitt

Das Bauwerk entsteht in Hybridbauweise mit einer selbsttragenden Holzfassade. Tragende Bauteile im Inneren wie Decken, Treppenhäuserkern, Liftschacht und Wohnungstrennwände werden in Massivbau ausgeführt. Das energetische Konzept umfasst die Energieerzeugung durch Erdwärme mittels Erdsonden und Wärmepumpe, unterstützt durch eine Solaranlage.



Materialsammlung Bemusterung

Die Konstruktion wird durch die Materialisierung sichtbar gemacht: Die selbsttragende Holzfassade wird mit einheimischer Fichte verschalt, die Deckenstirne werden mit umlaufenden Glasfaserbetonelementen gezeitigt und die Sockelgeschosse in verputzten Massivbau ausgeführt.

Unsere Leistungen

- Machbarkeitsstudie
- Projektierung
- Ausführungsplanung
- Ausführung zusammen mit Oppliger Baumanagement AG

Baudaten

Ersatzneubau Mehrfamilienhaus
 Standort
 Bahnhofstrasse 38, 9242 Oberuzwil
 Bauherrschaft
 Baugenossenschaft SVEA
 Etzelstrasse 5, 8800 Thalwil
 Kenndaten
 17 Wohnungen
 14 Stellplätze in Einstellhalle
 2'834 m² BGF (SIA 416)
 8'532 m³ Volumen (SIA 416)
 Bausumme (BKP 1-5) ca. 9 Mio. SFr.
 Termine
 Vorprojekt 2015
 Ausführungsplanung ab 2017
 Bauzeit Dez. 2017 - Dez. 2018

arc Architekten AG
 Binzstrasse 39
 CH-8045 Zürich
 Telefon 044 454 25 25
 Fax 044 454 25 20
 arc@arc-architekten.ch
 www.arc-architekten.ch