

Psychiatriezentrum Wetzikon



Die **Clenia Schlössli AG** bietet an verschiedenen Standorten Behandlungen im Bereich der Erwachsenen- und Alterspsychiatrie an. Am Standort Wetzikon mussten die bisher im Spital GZO Wetzikon angemieteten Flächen zugunsten der Sanierung des Spitals aufgegeben werden. Nach einer Standortevaluation, unterstützt durch arc Consulting, fiel die Wahl auf einen Mieterausbau in einer Bestandesliegenschaft.

Das Gebäude aus den 1990er Jahren im Zentrum von Wetzikon wurde durch einen massvollen Rückbau der Innenausbauten seinem ursprünglichen Konzept wieder nähergeführt und mit Respekt vor dem Bestand in ein zeitgemässes und flexibel nutzbares Therapiezentrum weiterentwickelt.

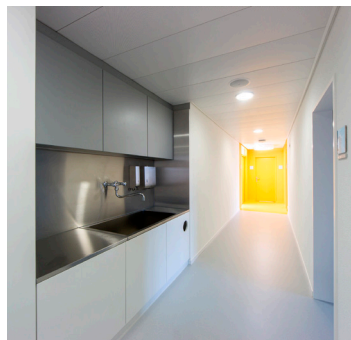
Auf vier Etagen, welche bisher mehrheitlich durch die regionale Arbeitsvermittlung RAV genutzt wurden, galt es die verschiedenen und komplexen Anforderungen unter hohem Zeit- und Kostendruck umzusetzen.



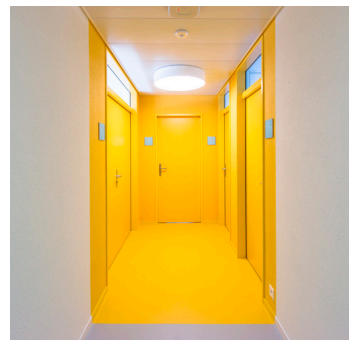
Korridor mit Wartebank

Von Ateliers und Werkstätten der Tagesklinik mit Bewegungs-, Ruhe- und Gesprächsräumen über Therapiezimmer, Serviceräume und Administration spannt sich das komplexe Raumprogramm bis hin zu Apotheke und Küchen. Dabei galt es hohe Anforderungen an den Schallschutz (vertrauliche Therapiegespräche), die Sicherheit (kontrollierte Methadonabgabe, Suizidschutz) und das Klima (Medikamentenlagerung) zu berücksichtigen.

Die Anpassungen und Eingriffstiefe im Bestand variieren dabei je nach Stockwerk. Ein klares Farbkonzept wurde aus der Corporate Identity der Bauherrschaft entwickelt und verknüpft die Etagen visuell, unterstützt durch passende Signalistik. Sorgfältig kuratierte Kunstwerke und Möblierung ergänzen die Ausstattung der Räumlichkeiten.



Werkstattküche



Ergotherapie



Therapiezimmer

Unsere Leistungen

- Standortevaluation
- Kostenplanung
- Vorprojekt
- Genehmigungsplanung
- Ausführungsplanung
- Gestalterische Leitung

Baudaten

Psychiatriezentrum Wetzikon

Standort
Bahnhofstrasse 196
8620 Wetzikon

Bauherrschaft
Clenia Privatklinik Schlössli AG
Schlösslistrasse 8
8618 Oetwil am See

Bauleitung
Venzin Baumanagement AG
Tannenzaunstrasse 23
8610 Uster

Kenndaten
Nutzfläche ca. 1'640 m²
Bauvolumen 1.5 Mio. SFR.

Termine
Studie 2015
Planungs- und Bauzeit 2016

arc Architekten AG
Binzstrasse 39
CH-8045 Zürich
Telefon 044 454 25 25
Fax 044 454 25 20
arc@arc-architekten.ch
www.arc-architekten.ch