

Fassadensanierung und Balkonanbauten Siedlung Weilerweg Basel



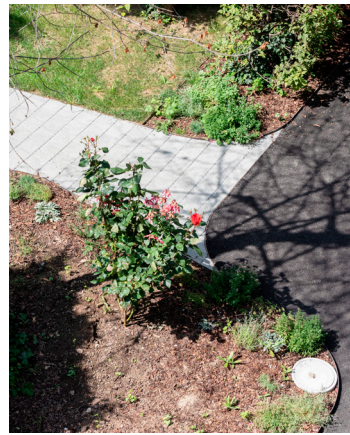
Die Wohnsiedlung Weilerweg aus den 1950er Jahren liegt in unmittelbarer Nähe zum Basler Rheinhafen. Die Blockrandbebauung umschliesst einen grosszügigen Gartenhof mit geschütztem Baumbestand.

Neben der energetischen Sanierung der Gebäudehülle und Anpassungen in der Gebäudetechnik waren Neubauten der Balkone gefragt. In Anlehnung an die industrielle Nachbarschaft konnten Bauherrschaft und Stadtbildkommission von einer Materialisierung in Streckmetall überzeugt werden. Deren wellenförmige, geschuppte Gestalt zitieren dabei spielerisch den grossen Fluss. In der silbrigen Aussenhaut reflektiert je nach Sonnenstand das Licht.

Die Gartenanlagen im Hof konnten um neue Grill- und Velounterstände sowie Spielflächen für die jungen Genossenschafter ergänzt werden. Deren Formensprache sowie die neue Wegführung folgen der Gestaltung der Balkone. Der geschützte Baumbestand konnte dabei grösstenteils erhalten werden.



Wellenförmige Bewegung im Gesamtbild



Landschaftsgestaltung



Materialisierung in Streckmetall



Gartenanlage im Hof mit Baumbestand



Strassenseitige Balkone mit Farbkonzept



Grillunterstand

Unsere Leistungen

- Projektierung
- Ausführungsplanung
- Landschaftsplanung

Baudaten

Fassadensanierung und Balkonbauten
Siedlung Weilerweg – Kleinhüningeranlage

Standort
Weilerweg 2-10
Kleinhüningeranlage 41-43
4057 Basel

Bauherrschaft
Baugenossenschaft SVEA
Etzelstrasse 5, 8800 Thalwil

Baumanagement
Oppliger Baumanagement AG

Kenndaten
58 Balkone
5.1 Mio. SFr. Baukosten (BKP 1-5)

Termine
Vorprojekt 2017
Planung und Ausführung 2018

arc Architekten AG
Binzstrasse 39
CH-8045 Zürich
Telefon 044 454 25 25
Fax 044 454 25 20
arc@arc-architekten.ch
www.arc-architekten.ch