

# Sanierung Mehrfamilienhaus Sihlfeldstrasse 141 8004 Zürich



**Das Wohngebäude Sihlfeldstrasse 141** ist Bestandteil einer inventarisierten Blockrandbebauung im Quartier Sihlfeld, direkt an der Nordseite des Bullingerplatzes, der mit sternförmig zulaufenden Strassenzügen den Mittelpunkt des Quartiers bildet. Gebaut Anfang des 20. Jahrhunderts, wurde es im Laufe der Zeit mehrfach umgebaut und Ende der 1980er Jahre durch tiefe Eingriffe in Grundriss und Tragwerk im Inneren seines Altbau-Charmes beraubt. Ein wesentliches Kriterium der Planung war es, verdeckte Originalsubstanz hervorzuholen und durch sorgfältige Detaillierung den Charakter des Hauses zu stärken. Im Erdgeschoss ist ein Restaurant untergebracht, in den darüberliegenden vier Etagen liegen je zwei 3.5 Zimmer-Wohnungen und im Dachgeschoss zwei 2.5 Zimmer-Wohnungen. Die Sanierung erfolgte bei laufendem Restaurantbetrieb.



Treppenhaus



Küche im offenen Wohn-Essraum



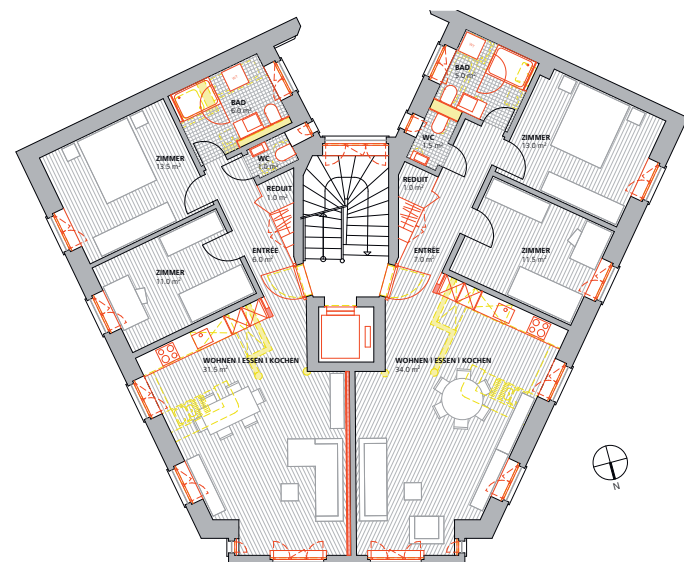
Badezimmer im DG

### Unsere Leistungen

- Generalplanung
- Koordination
- Projektierung
- Ausführungsplanung
- Ausführung/ Baumanagement mit Venzin & Partner

### Baudaten

Standort  
Sihlfeldstrasse 141, 8004 Zürich  
Bauherrschaft  
Fundamenta Group AG  
Kenndaten  
Bausumme 2.30 Mio. Franken  
Termine  
Studie und Planung 2018  
Ausführungsplanung 2019 - 2020  
Ausführung 2020 - 2021



Regelgrundriss mit zwei 3.5 Zimmer-Wohnungen.

Der Wohnungseingang wurde zum Wohn-Essraum hin geöffnet, durch Optimierung der Küche zu einer längeren Zeile wurde mehr Raum geschaffen. Badezimmer und WC wurden komplett neu ausgestattet.